

DEPARTEMENT DE LA CHARENTE
**COMMUNAUTE D'AGGLOMERATION
GRANDANGOULEME**

**EXTRAIT DU REGISTRE DES DELIBERATIONS
DU CONSEIL COMMUNAUTAIRE
SEANCE DU 08 DECEMBRE 2022**

Délibération n°2022.12.252

Espace Carat : rapport annuel d'activités 2021

LE HUIT DECEMBRE DEUX MILLE VINGT DEUX à 18 h 00, les membres du Conseil communautaire se sont réunis au siège de la communauté d'agglomération de GrandAngoulême - 25 boulevard Besson Bey à ANGOULEME suivant la convocation qui a été adressée par Monsieur le Président.

Date d'envoi de la convocation : 02 décembre 2022

Secrétaire de Séance: Gérard DEZIER

Membres en exercice: **75**

Nombre de présents: **57**

Nombre de pouvoirs: **13**

Nombre d'excusés: **5**

Membres présents :

Michel ANDRIEUX, Véronique ARLOT, Joëlle AVERLAN, Brigitte BAPTISTE, Eric BIOJOUT, Didier BOISSIER DESCOMBES, Xavier BONNEFONT, Jacky BONNET, Catherine BREARD, Michel BUISSON, Minerve CALDERARI, Séverine CHEMINADE, Monique CHIRON, Françoise COUTANT, Frédéric CROS, Fadilla DAHMANI, Jean-François DAURE, Serge DAVID, Gérard DESAPHY, Gérard DEZIER, Valérie DUBOIS, Christophe DUHOUX, Nathalie DULAIS, Denis DUROCHER, François ELIE, Sophie FORT, Maud FOURRIER, Bertrand GERARDI, Michel GERMANEAU, Hélène GINGAST, Jérôme GRIMAL, Thierry HUREAU, Francis LAURENT, Michaël LAVILLE, Annie MARC, Jean-Luc MARTIAL, Corinne MEYER, Benoît MIEGE-DECLERCQ, Pascal MONIER, Thierry MOTEAU, Isabelle MOUFFLET, François NEBOUT, Dominique PEREZ, Yannick PERONNET, Sylvie PERRON, Gilbert PIERRE-JUSTIN, Martine PINVILLE, Jean REVEREAULT, Alain RHODE, Martine RIGONDEAUD, Mireille RIOU, Gérard ROY, Anne-Marie TERRADE, Anne-Laure WILLAUMEZ-GUILLEMETEAU, Vincent YOU, Hassane ZIAT, Zalissa ZOUNGRANA

Ont donné pouvoir :

Jean-Claude COURARI à Isabelle MOUFFLET, Jean-Luc FOUCHIER à Nathalie DULAIS, Jean-Jacques FOURNIE à Séverine CHEMINADE, Martine FRANCOIS-ROUGIER à Anne-Laure WILLAUMEZ-GUILLEMETEAU, Fabienne GODICHAUD à Brigitte BAPTISTE, Sandrine JOUINEAU à Zalissa ZOUNGRANA, Gérard LEFEVRE à François ELIE, Raphaël MANZANAS à Christophe DUHOUX, Catherine REVEL à Gérard DESAPHY, Valérie SCHERMANN à Valérie DUBOIS, Zahra SEMANE à Jean-François DAURE, Roland VEAUX à Jacky BONNET, Philippe VERGNAUD à Hélène GINGAST,

Excusé(s):

Sabrina AFGOUN, Françoise DELAGE, Chantal DOYEN-MORANGE, Jean-Philippe POUSSET, Marcel VIGNAUD

Accusé de réception - Ministère de l'Intérieur

016-200071827-20221208-2022_12_252-DE

Accusé certifié exécutoire

Réception par le préfet : 13/12/2022

Affichage : 13/12/2022

CONSEIL COMMUNAUTAIRE DU 8 DÉCEMBRE 2022**DÉLIBÉRATION
N° 2022.12.252**

ESPACE CARAT

Rapporteur : Monsieur DESAPHY

ESPACE CARAT : RAPPORT ANNUEL D'ACTIVITES 2021

Par délibération n° 268 du 13 décembre 2013, le conseil communautaire a décidé de créer une régie à autonomie financière afin d'assurer à compter du 1^{er} janvier 2014, l'exploitation du Parc des Expositions – Espace Carat par GrandAngoulême.

Le rapport d'activités 2021 présente les données suivantes :

L'activité de l'Espace Carat a fortement été perturbée par les conséquences de la crise sanitaire. En effet, l'application des mesures gouvernementales quant à l'ouverture des établissements recevant des publics n'a permis d'accueillir des manifestations que de juin à mi-décembre 2021.

1) Les manifestations

En 2021, seulement 37 manifestations (22 en 2020, 75 en 2019) ont pu être accueillies.

Les manifestations se répartissant de la façon suivante :

- 3 concerts et spectacles
- 9 événements d'entreprise
- 8 salons
- 3 événements en extérieur
- 14 réunions de collectivités (GrandAngoulême, Préfecture)

2) La fréquentation et les activités

L'Espace Carat a accueilli 44 645 personnes (25 075 en 2020, 166 273 en 2019)

3) Les aspects financiers

Les produits proviennent de la location de salles et de la vente de prestations, les recettes générées en 2021 se composent de :

En euros, hors taxes

	2020	2021
Location Salles et Vente Prestations	290 139	334 934
Billetterie et Partenariat LUDOPARK	81 847	0
Ventes Bar	11 830	6 864

Malgré les conditions d'exploitation difficiles, la maîtrise des charges à caractère général et de personnel a permis de maintenir le budget de fonctionnement à un niveau similaire à 2020 : 1 435 635 € (1 421 277 € en 2020, 1 761 035 € en 2019)

Accusé de réception - Ministère de l'Intérieur

016-200071827-20221208-2022_12_252-DE

Accusé certifié exécutoire

Réception par le préfet : 13/12/2022

Affichage : 13/12/2022

Au cours de cette année 2021, le déficit, résultant des contraintes liées aux exigences de service public et des conséquences induites par des travaux d'investissements, a donné lieu au versement d'une subvention exceptionnelle de 451 092 €.

De plus, pour l'année 2021, il est à constater un résultat commercial déficitaire d'un montant de 187 615,11 € en lien direct aux effets du COVID sur l'activité de la structure.

Ce déficit a donné lieu, en 2022, au titre de l'arrêté du 5 juillet 2022 pris en application du décret n°2022-948 du 29 juin 2022, au versement par l'Etat d'une dotation de soutien aux services publics locaux de 92 853 €.

Je vous propose :

D'APPROUVER le rapport d'activités 2021 de l'Espace Carat.

Pour : 70 Contre : 0 Abstention : 0 Non votant : 0	APRES EN AVOIR DELIBERE LE CONSEIL COMMUNAUTAIRE A L'UNANIMITE DES SUFFRAGES EXPRIMES ADOpte LA DELIBERATION PROPOSEE
---	--

Accusé de réception - Ministère de l'Intérieur

016-200071827-20221208-2022_12_252-DE

Accusé certifié exécutoire

Réception par le préfet : 13/12/2022

Affichage : 13/12/2022



ESPACE CARAT RAPPORT D'ACTIVITES 2021



Présentation

Régie avec autonomie financière.

Service développement économique de GrandAngoulême

Activités



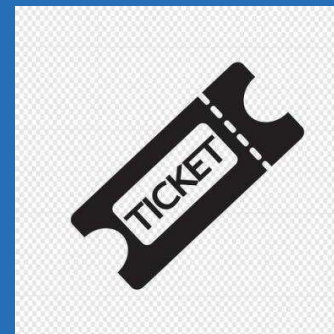
Location
d'espaces



Accueil et
organisation
d'évènements



Prestations
de service



Vente de
billets de
spectacle

Accueil d'évènements



Salons, expositions grand public ou professionnels

12 à 15 par an
Thématiques :
habitat, formation,
emploi,
gastronomie...



Événements d'entreprises

40 à 50 par an
Convention - Assemblée
Générale - Forum -
Rencontres - Congrès : avec
ou sans exposition...



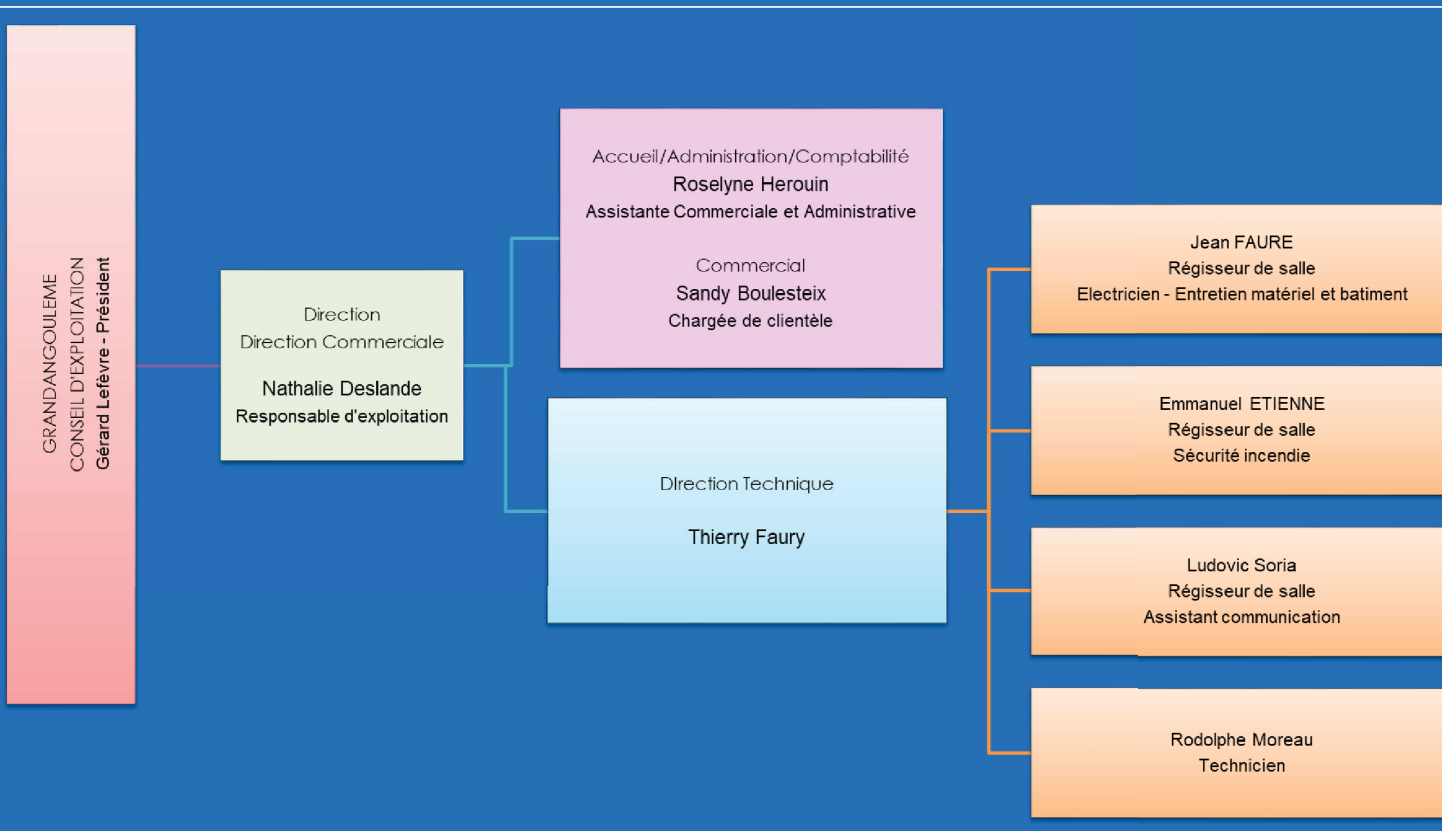
Concerts et spectacles

12 à 15 par an

Fonctionnement

Ressources Humaines

8 personnes en CDI de droit privé



Personnel intérimaire :
manutentionnaires,
placeurs(euses), caissier(e),
serveur(euse),
contrôleur(euse) billets...

**Personnel de sécurité
incendie et sûreté**

Personnel de nettoyage

Fonctionnement

Communication



Les professionnels : agences événementielles, organisateurs d'événements, entreprises...



- parutions dans des publications nationales : L'Événementiel, Entreprendre, ActionsCo, Meet & Travel Magazine
- Réseaux sociaux : LinkedIn
- Participation à des salons professionnels : SoEvènements
- Actions avec l'association Congrès Cités



Les usagers : visiteurs de salon, spectateurs



- Le site internet : www.espace-carat.fr
- Parution dans des publications locales : Sortir, Charente Libre
- Affichage sur la façade
- Réseaux sociaux : Facebook, Instagram

Fonctionnement

Maintenance et entretien



- au quotidien par l'équipe technique de l'Espace Carat avec le soutien des services de GrandAngoulême,
- par des sociétés spécialisées pour les équipements particuliers (ascenseurs, ventilation...)



- Nettoyage et entretien des locaux avant, pendant et après chaque manifestation
- Entretien et réparation du matériel : chariot élévateur, véhicules....
- Entretien des espaces verts
- Entretien et maintenance ascenseurs
- Contrôles obligatoires du bâtiment et du matériel ainsi que les installations électriques, accroches et structures pour chaque manifestation
- Contrats de maintenance obligatoires pour installations électriques, de chauffage, d'incendie.....

Activités 2021

Manifestations

CALENDRIER DES EVENEMENTS 1ER SEMESTRE 2021																				
JANVIER			FEVRIER			MARS			AVRIL			MAI			JUIN					
	RUBIS	SAPHIR		RUBIS	SAPHIR		RUBIS	SAPHIR		RUBIS	SAPHIR		RUBIS	SAPHIR		RUBIS	SAPHIR			
V	1		L	1	PREFECTURE	L	1	CONSEIL DEV	J	1		S	1		M	1				
S	2		M	2	OCEALIA	M	2		V	2		D	2		M	2				
D	3	HOOPARK	M	3		M	3		S	3	MONDE DINO	L	3		J	3	ETOILES EGO			
L	4		J	4	Cons.Com	ANWR	J	4		D	4	EXTERIEUR	TJ	M	4		V	4	Muriel-Robin	
M	5		V	5	GESI		V	5		L	5			M	5		S	5		
M	6		S	6			S	6		M	6			J	6		D	6		
J	7		D	7			D	7		M	7	BRAJES-NA		V	7		L	7		
V	8		L	8			L	8		J	8			S	8	SALON MINERAUX	SALON MINERAUX	M	8	
S	9		M	9			M	9		V	9			D	9		M	9	MOQUETTE	
D	10		M	10			M	10	Catering	S	10			L	10		J	10	EXPOSANTS	
L	11		J	11			J	11	Cons.Comm	D	11			M	11	FORMATION ACCROCHE LEVAGE	V	11	DIRECTION EMPLOI	
M	12	VCEUX-CA-Forees-V	V	12			V	12	STARS-80	L	12		ATD-16	M	12		S	12		
M	13		S	13		MONDE DINO	S	13		M	13			J	13		D	13		
J	14		D	14		MONDE DINO	D	14		M	14		MARCHE-TISSUS	V	14		L	14		
V	15		L	15			L	15	GA Contrat ville	J	15			S	15	fermeture exceptionnelle	M	15	COMMISSION GA	
S	16		M	16			M	16		V	16			D	16		M	16		
D	17		M	17			M	17		S	17			L	17		J	17		
L	18		J	18	AG-G-AGRICOLE		J	18	AGENCE-42	D	18			M	18		V	18	ONCO-CLUB	
M	19	Presentation-vehicule	V	19			V	19		L	19			M	19		S	19	SALON-IMMO	
M	20		S	20			S	20	SALON-	M	20			J	20	GA	D	20		
J	21	Presentation-vehicule	D	21			D	21	TATOUAGE	M	21			V	21		L	21	KOBA - MISE	
V	22		L	22			L	22	Install DINO	J	22			S	22		M	22		
S	23		M	23			M	23	CONSEIL DEV	V	23			D	23		M	23	SOUS PLUS MEETING ROUSSE	
D	24	REPAS-RUELLE	M	24		M&A PARKING	M	24		S	24			L	24		J	24		
L	25	PREFECTURE	J	25			J	25		D	25	Vroom_Parking		M	25	GA	V	25	ELECTIONS	
M	26		V	26		FOFE	V	26		L	26	SALON-PASSION-		M	26		S	26	LIGUE FOOT	
M	27		S	27	FOFE-	FOFE-	S	27	MONDE DINO	M	27			J	27	Conseil Comm	D	27		
J	28		D	28			D	28	EXTERIEUR	M	28	MAISON		V	28		L	28	CONSEIL DEV	
V	29						L	29		J	29		BEST-OF-80	S	29		M	29		
S	30						M	30		V	30			D	30		M	30		
D	31						M	31						L	31					

Un 1^{er} semestre 2021 encore fortement impacté pas la crise sanitaire :

- Interdiction d'accueillir des manifestations
- Jauges limitées

De janvier à fin mai : accueil des réunions de GrandAngoulême et des Conseils communautaires

Activités 2021

Manifestations

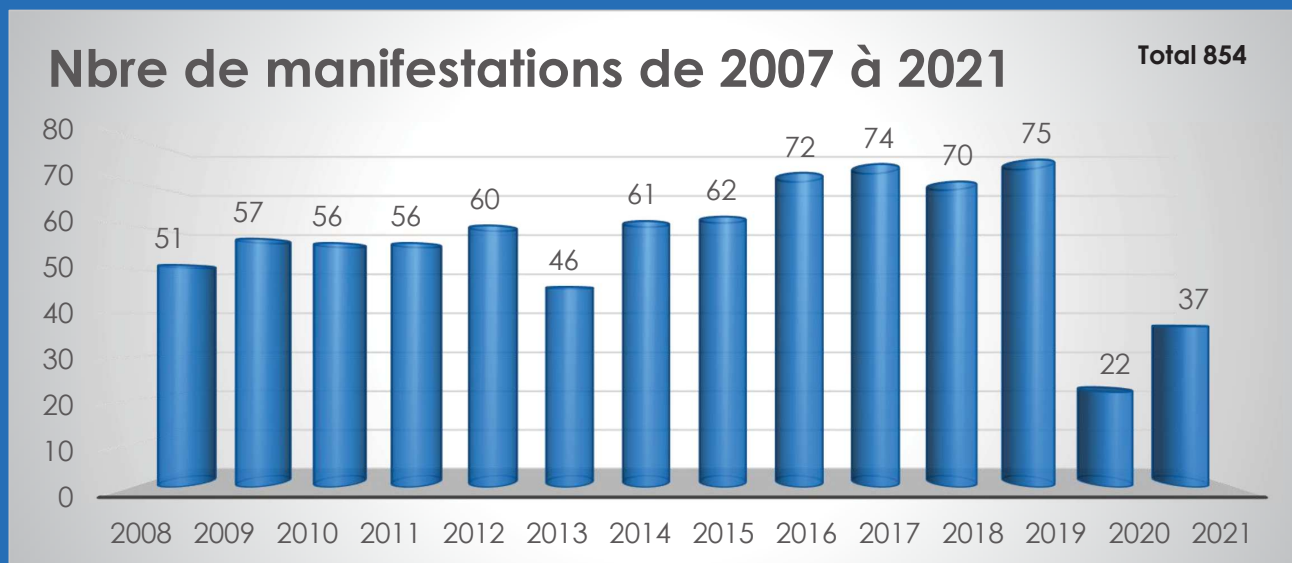
		SEPTEMBRE		OCTOBRE		NOVEMBRE		DECEMBRE			
		RUBIS	SAPHIR	RUBIS	SAPHIR	AUTRES	RUBIS	SAPHIR	RUBIS	SAPHIR	
M	1			V	1	L	1		M	1	AMIR
J	2			S	2	SALON HABITAT	SALON HABITAT	M	2		
V	3			D	3			M	3		
S	4			L	4			J	4	Montage MF EXPERIENCE TOUR - esplanade + prairie + Club Vend 5 - 15h	AGENCE 42
D	5		FFSE	M	5	Réunion Maires GA		V	5	SEXION	
L	6			M	6			S	6		
M	7			J	7	Conseil Comm.		D	7		
M	8			V	8			L	8	MF EXPERIENCE	
J	9			S	9			M	9		
V	10			D	10			M	10	TOUR	Répétition-Cine-Concert
S	11			L	11			J	11	Démontage MF	Catering
D	12			M	12			V	12		CINE-CONCERT
L	13			M	13			S	13		STUDYRAMA
M	14			J	14			D	14		
M	15			V	15			L	15		
J	16		SALON MAIRES	S	16			M	16		DEBAT SANTE CL
V	17			D	17			M	17		
S	18			L	18			J	18		GERONTO
D	19			M	19			V	19		
L	20			M	20	CLUB ENEDIS		S	20		Catering
M	21			J	21	montage am	ETOILES ECO	D	21		L GERRA
M	22	Pose caniveaux	Pose caniveaux	V	22	OCEALIA		L	22		
J	23			S	23			M	23	CLUB ENEDIS	
V	24			D	24			M	24		Montage GASTRONOMADES
S	25			L	25			J	25		
D	26		MARCHE TISSUS	M	26			V	26	CLUB CNFPT	
L	27			M	27			S	27		Gastronomades
M	28			J	28			D	28		Gastronomades
M	29	Montage SALON HABITAT		V	29			L	29		
J	30			S	30			M	30	CLUB CNFPT	
				D	31			V	31		Catering
											VDICAIRE

Le 2^{ème} semestre a été plus actif, avec la reprise des manifestations mais avec la contrainte des mesures sanitaires.

Arrêt des manifestations à mi-décembre avec l'annulation de Ludopark

Activités 2021

Manifestations



En 2021 :	
Réunions collectivités (GA, Pref)	14
Evènements en extérieur	3
Salons	8
Evènements d'entreprises	9
Concerts/spectacles	3
Total	37

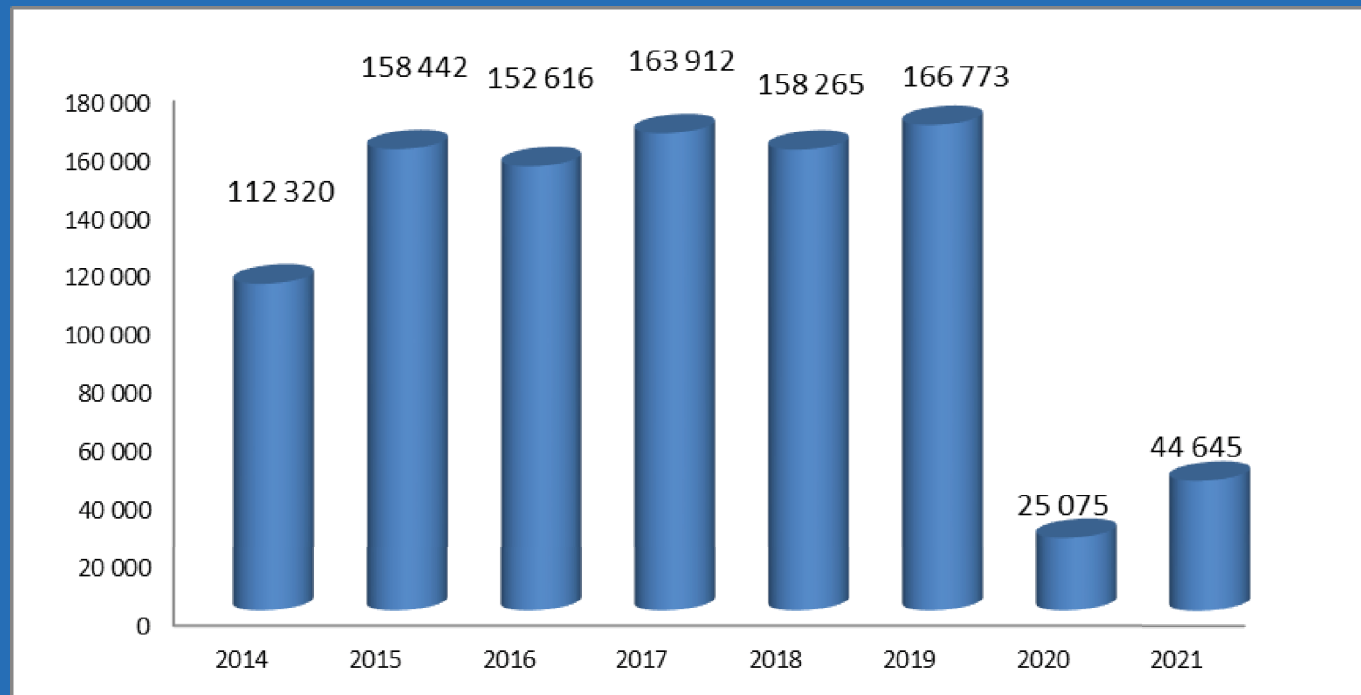
Soient en journées d'occupation :
49 jours en exploitation
58 jours en montage/démontage

Les journées sans évènements ont été mises à profit par l'équipe pour réaliser des travaux dans le bâtiment.

Activités 2021

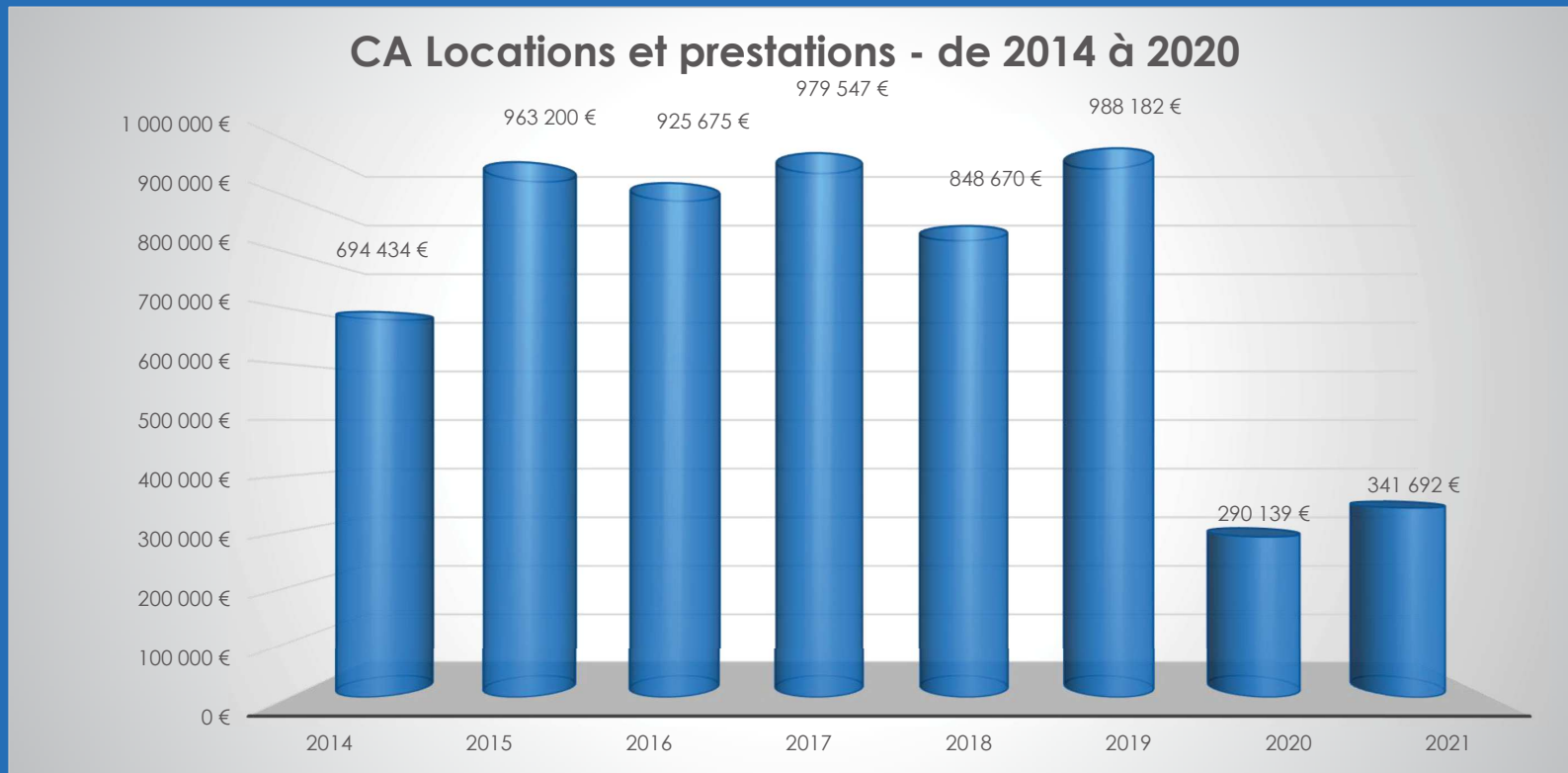
Fréquentation

Nombre de visiteurs et spectateurs de 2014 à 2021



Activités 2021

Résultats financiers



Activités 2021

Résultats financiers

Compte de résultat

DEPENSES	2020	2021
Services Financiers		
Dont Dotations aux amortissements	652 960	673 104
Taxes foncières	554 822	559 883
Cotisations foncières des entreprises	84 076	84 117
	5 928	20 310
Ressources Humaines	420 588	409 114
Informatique – Téléphonie	20 276	21 356
Construction et patrimoine		
dont Electricité	131 810	139 646
Gaz	33 025	25 932
Maintenance	34 450	24 260
	25 655	35 401
Forum Sport Santé Environnement	14 013	55 948
Espace Carat		
Dont communication	185 868	136 455
Personnel intérimaire	14 013	11 206
Sécurité incendie/sûreté	19 126	19 500
Nettoyage	40 578	35 299
	16 104	18 217
TOTAL DEPENSES	1 421 277	1 435 635

RECETTES	2020	2021
Location salles et vente prestations de service	290 139	334 934
Billetterie et partenariat Ludopark	81 847	0
Ventes Bar	11 830	6 864
Forum Sport Santé Environnement	3000	3 898
Produits financiers CICE		451 960
Subvention Covid	22 235	9 840
		3 035
Subvention budget principal		451 092
Dont Forum Sport Santé	639 233	52 050
	6 775	
TOTAL RECETTES	1 421 277	1 247 903

Déficit reporté en 2022 = 187 732 €

Perspectives 2022

- Prolongation des conséquences de la crise sanitaire avec des jauges limitées jusqu'à fin janvier 2022
- Reprise de l'activité avec le retour de tous les salons et de nombreux spectacles en raison des reports de 2020 et 2021
- Reprise de l'activité économique et retour des événements d'entreprise en présentiel.
- Sans retrouver en totalité le niveau d'activité antérieur à la crise sanitaire, l'année 2022 permettra à l'Espace Carat d'accueillir plus de manifestations et par conséquent d'augmenter son chiffre d'affaire par rapport à 2020 et 2021

